



educação para a mobilidade | LISBOA

PROPOSTAS DE ATIVIDADES PARA AS ESCOLAS BASEADAS
NOS LIVROS DA COLEÇÃO EDITADA PELA EMEL

Roque & Rola e Bibi Manuela 7.º ano

TEXTO JOSÉ FANHA

ILUSTRAÇÕES SUSANA CARVALHINHOS

O Sérgio e a Sofia são dois adolescentes que adoram explorar o mundo sobre rodas. Circulam nas ruas, parques e miradouros da cidade de Lisboa, demonstrando uma relação muito especial com o seu meio de transporte preferido. Estão sempre dispostos a experimentar novas manobras e amizades! No entanto, o amor, às vezes, surge onde menos esperamos. É assim que o skate Roque & Rola e a bicicleta Bibi Manuela vão iniciar um passeio apaixonante, num percurso atribulado com os seus respetivos donos. Serão todos capazes de respeitar os sentimentos e as diferenças entre cada um?



PROPOSTA 1

Das estrelas para os ecrãs

Durante a noite, já não olhamos para o céu estrelado. Em vez disso, adormecemos na companhia luminosa dos nossos telemóveis. Todos os dias, em qualquer momento, estamos sempre à espera da mensagem de alguém. A tecnologia é a nossa companhia mais rápida e, por isso, quando nos esquecemos do telemóvel quase sentimos que nos falta uma parte do corpo. Às vezes, as tecnologias tornam-nos mais preguiçosos. É possível fazer uma série de atividades *online*, sem sair de casa num dia de chuva, mas é importante nunca deixar de ver, pelos nossos próprios olhos, como é o mundo lá fora.

PARTE 1

EXERCÍCIO DE DESENHO

Conseguiste reparar nos *smiles* do livro? Agora é a tua vez. Desenha um *emoji* que transmita aquilo que, geralmente, tens dificuldade em dizer por palavras.

PARTE 2

EXERCÍCIO DE ESCRITA

Não escrevemos nos telemóveis da mesma forma que escrevemos uma composição num papel. A forma de comunicar com os nossos amigos costuma ser mais descontraída e informal do que a forma como falamos com um familiar ou com um professor. Selecciona um SMS trocado entre as personagens do livro e reescreve-o como se fosse uma breve carta formal.



PROPOSTA 2

A pedalada ecológica

Existem quilómetros de vantagens em utilizar a bicicleta como meio de transporte.

Felizmente, há cada vez mais espaços próprios para pedalares.

As ciclovias são pistas compridas, criadas para facilitar a circulação dos ciclistas e, geralmente, estão cercadas por um espaço verde.

Este é o meio de transporte, ecologicamente, mais sustentável do planeta!

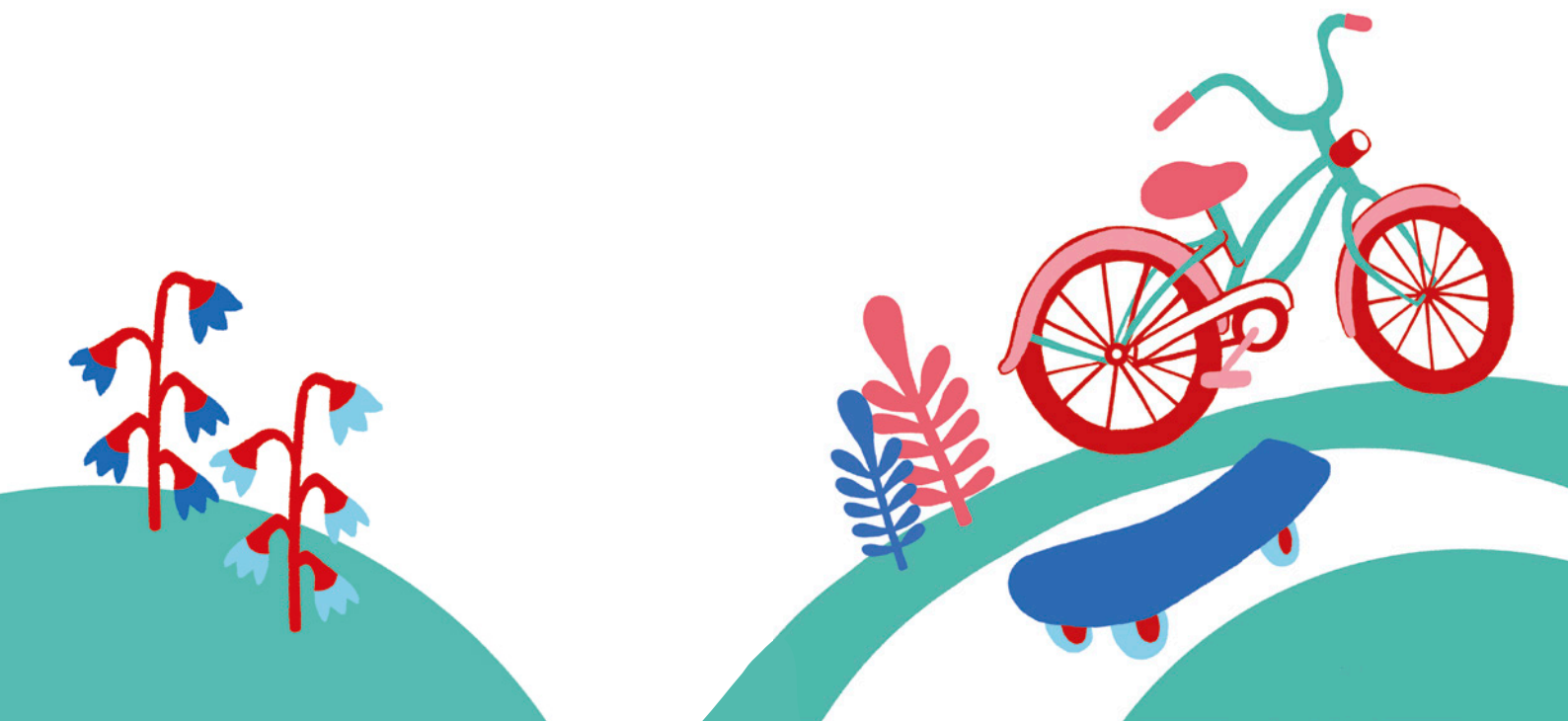
PARTE 1**EXERCÍCIO DE EXPLORAÇÃO E ESCRITA**

No site www.ciclovias.pt, encontras todas as pistas de ciclismo existentes em Portugal. Conheces todas as ciclovias de Lisboa e arredores?

Pesquisa-as e organiza passeios com a tua família. Vai registando as tuas experiências e cria o teu diário de passeios de bicicleta para partilhares com os teus colegas.


PARTE 2**EXERCÍCIO DE LOCALIZAÇÃO NO MAPA**

Identifica, no mapa, os parques que conheces na tua cidade. Assinala aqueles onde é possível andar, de forma segura e agradável, de patins, bicicleta, *skate*, trotinete e outros de que te lembres.



PROPOSTA 3


Os laços afetivos



Crescer é um desafio, mas parece ainda mais desafiante quando se é adolescente. As relações humanas podem ser complexas, especialmente quando os nossos sentimentos se revelam à flor da pele. Por vezes, magoamos pessoas de que gostamos com palavras precipitadas; outras vezes, refugiamo-nos atrás do ecrã do telemóvel e não falamos com ninguém. O que queremos, afinal?

A adolescência é a fase de transição entre a infância e a vida adulta. É uma espécie de *nim*. Já não somos crianças, mas também não somos suficientemente crescidos para determinadas experiências.

O desenvolvimento hormonal que caracteriza esta fase é acompanhado por mudanças físicas, sociais e emocionais. É nesta altura que começam a surgir sentimentos mais complexos e exigentes que, até ao momento, eram quase desconhecidos. No que toca ao amor, o mundo sensível dos adolescentes tem um carácter especial, às vezes inesperado, devido aos sentimentos contraditórios que desperta. Mas nem tudo é uma questão hormonal. Para que floresça uma ligação especial com alguém, é necessário existirem elementos de identificação como, por exemplo, uma expressão, uma música ou o modo de andar.



De qualquer modo, as paixões da adolescência são experiências importantes para futuros relacionamentos.

PARTE 1**EXERCÍCIO DE INTERPRETAÇÃO TEATRAL**

Todos nós nos identificamos com determinadas características, qualidades e defeitos. Às vezes, até nos conseguimos rever em certos objetos que podem ter sido oferecidos, achados ou conquistados por nós. Se tivesses de escolher um para te representar, qual seria? Faz uma personificação do objeto que te representa, dando algumas pistas até os teus colegas adivinharem.

PARTE 2**EXERCÍCIO DE ESCRITA**

Nem sempre expressamos os sentimentos que temos pelos nossos amigos, mas há pequenos gestos diários que comprovam a nossa amizade. Elabora uma composição sobre uma atitude que tenha reforçado os teus laços afetivos com alguém.

